

암검사부터 치료, 관리까지 든든하게!

암복합치료비 특약 암통합케어 특약

M-케어건강보험료 표준제 / 3.10.5 / 3.5.5고당에 탑재



*생성형 AI로 제작

치료비 선지급서비스특약 출시 **NEW**

- 가입금액 50% 선지급 (단, 치료별 최대 500만원까지)
- 대상 특약
 - 암주요치료비 (치료별, 연간1회한) 관련 5종 특약
 - 비급여 암주치, 암주치 (기갑제외/특정유사암), 암주치(상급종합병원플러스) (기갑제외/특정유사암)
- 간편한 신청방법 Step3
암 주요치료 일정 확정 → 예약증, 보험금 청구 → 50% 선지급

M-케어건강보험료

- 부정맥 & 심부전 (부심 PLAN)
 - 2만원대 경증심장질환 업셀링
- 순환계질환 강화 PLAN
 - 특정순환계질환 보장 범위(질병코드 61개)
 - 20대 뇌질환진단특약 소개
- 상속 종신보험 고민 끝! 헤리티지 종신보험 3총사
업계 최저 수준의 더 가벼워진 보험료로 보장은 UP
- 변액 연금 (화려한 공격 투자, 안정적 수비 케어)
- 변액펀드 스토리 (ETF 글로벌AI테크)

M-케어건강보험료

- 암복합치료 + 암통합케어 (암복통 PLAN)
 - 암복합치료와 암통합케어로 2만원대 암보장 업셀링
- 암 비급여 + 전이암 (암비전 PLAN)
 - 비급여 암주치와 전이암 암주치로 2만원대 업셀링
- 비급여 암보장 PLAN
 - 비급여 암수술/항암약물/항암방사선 치료의 가성비
- [강력 추천] 암치료 여정별 프로세스
 - 암치료 단계별 설명과 해당특약 추천



- 미래에셋생명 전 상품 라인업
- [세무] 금융소득 2천만원 초과에 따른 변화

- [헬스케어] AI푸드카메라 식사코칭
- 2026년 6월 주요 업무 일정

본 매거진은 자연환경보호를 위해 재생지로 제작되었습니다.

미래에셋생명은 ESG경영을 실천합니다. *ESG: Environment(환경), Social(사회), Governance(지배구조)

MIRAE ASSET
미래에셋생명

판매인 교육용

· 본 자료는 판매인을 위한 교육을 목적으로 제작한 자료로 고객에게 교부하거나 배포할 수 없으며, 특히 보험안내자료(광고, 선전물)로의 사용을 엄격히 금지합니다.
따라서 어떠한 경우에도 법적 책임소재에 대한 증빙자료로 사용될 수 없습니다.
· 본 자료는 2026년 6월 기준으로 작성한 자료로 향후 약관 및 인수기준 등의 변경에 따라 변동될 수 있으며, 자세한 사항은 약관 및 상품설명서를 참조하시기 바랍니다.
사내한-26-05-015(2026.05.26~2027.05.25) 고객제시불가

치료비 선지급서비스특약 ★NEW★ 6월 출시!

암 주요치료 치료일자 예약만 해도 암주요치료비 50% 선지급 (치료별 연간1회한)

※ 암 주요치료별 최대 5백만원 한도

치료비 선지급서비스특약 6/1 계약부터

잔여보험금 지급시
이자 차감 X

이제 치료비 선지급으로
암 치료
부담없이 시작하세요!

선지급
50%

※ 적용대상 특약(5종)
특약 명칭에 간편고지 유형, 보험종목, 특약유형, 구분점자와 같은 세부구분
(예를 들어 (355간편고지 고당), [기본형/해약환급금이 없는 유형/갱신형],
특약유형W 등) 및 '무배당'은 생략

적용 대상 특약(5종)

- 1 암주요치료비특약(기타피부암 및 갑상선암 제외)
(치료별 연간1회한)
- 2 암주요치료비특약(기타피부암 및 갑상선암 제외)
(상급종합병원플러스)(치료별 연간1회한)
- 3 비급여(전액본인부담 포함) 암주요치료비특약
(치료별 연간1회한)
- 4 암주요치료비특약(특정유사암)
(치료별 연간1회한)
- 5 암주요치료비특약(특정유사암)
(상급종합병원플러스)(치료별 연간1회한)

✓ 치료비 선지급서비스특약 지급 예시

선지급 대상특약	예시 가입금액	치료별 선지급 한도			선지급 합계
		암수술	항암약물	항암방사선	
암주요치료비특약(기타피부암 및 갑상선암 제외) (치료별 연간1회한)	1,000만원 (최대 3,000만원)	500만원	500만원	500만원	1,500만원
암주요치료비특약(기타피부암 및 갑상선암 제외) (상급종합병원플러스)(치료별 연간1회한)	1,000만원 (최대 3,000만원)	500만원	500만원	500만원	1,500만원
비급여(전액본인부담 포함) 암주요치료비특약 (치료별 연간1회한)	1,000만원 (최대 3,000만원)	500만원	500만원	500만원	1,500만원
암주요치료비특약(특정유사암) (치료별 연간1회한)	600만원 (최대 600만원)	300만원	300만원	300만원	900만원
암주요치료비특약(특정유사암) (상급종합병원플러스)(치료별 연간1회한)	600만원 (최대 600만원)	300만원	300만원	300만원	900만원

유의사항

- 6/1 계약건부터 적용(소급적용 불가)
- 적용대상특약별 선지급 대상 의료기관
: 치료별 선지급서비스특약 약관에서 정한 종합병원, 상급종합병원, 국립암센터, 원자력병원 및 국민건강보험공단 일산병원

※ "치료비 선지급서비스특약" 활용시 예약내용 변경, 잔여보험금 청구 등 보다 자세한 사항은 약관 등을 확인하시기 바랍니다.

※ 상품, 특약별 가입이나 및 한도/감액/면책 등은 개정으로 변경될 수 있으며, 자세한 사항은 가입 전 약관 및 상품설명서를 확인하시기 바랍니다.

치료비 선지급서비스특약 ★NEW★ 6월 출시!

암 주요치료 치료일자 예약만 해도

암주요치료비 50% 선지급

(치료별 연간1회한)

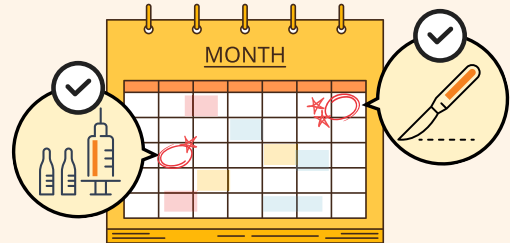
※ 암 주요치료별 최대 5백만원 한도

간편한 "치료비 선지급서비스특약" 신청 방법 Step 3

Step. 1

암 주요치료 일정 확정

(선지급 청구하는 날로부터 3개월 이내)

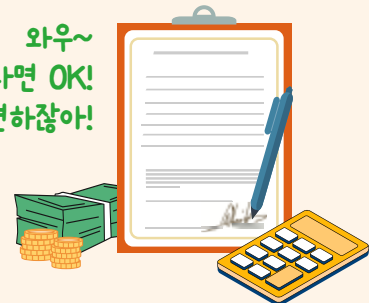


Step. 2

암 주요치료 예약증으로 보험금 청구

(암 주요치료: 암수술, 항암 약물/방사선 치료)

와우~
예약증 하나면 OK!
너무 간편하잖아!



Step. 3

암 주요치료비 50% 선지급

※ 암 주요치료별 최대 5백만원 한도



잔여보험금 청구 관련 사항

- 잔여보험금은 실제 치료일로부터 3년 이내에 증빙서류 첨부하여 청구
- 예약된 치료일과 실제 치료일이 다른 경우 실제 치료일을 기준으로 잔여보험금 계산
- 선지급보험금 반환사유 해당 시 이미 지급한 선지급보험금과 평균공시이율로 계산한 반환 이자를 더해 반환

※ "치료비 선지급서비스특약" 활용시 예약내용 변경, 잔여보험금 청구 등 보다 자세한 사항은 약관 등을 확인하시기 바랍니다.

※ 상품, 특약별 가입나이 및 한도/감액/면책 등은 개정으로 변경될 수 있으며, 자세한 사항은 가입 전 약관 및 상품설명서를 확인하시기 바랍니다.

M-케어건강보험무

2만원대로 암치료(암수술, 항암약물/방사선, 중환자실치료)와
암검사, 부작용, 합병증, 재발 보장까지!

복합치료 통합케어

암복.통 Plan



혈~대박!
2만원대로 암보장을?

실속있는
암보장을 위한 솔루션~!

★이런분께 딱입니다!

기존 암.주.치 가입자 업셀링에도 딱! 비싼 보험료 때문에 암보장 준비에 고민인 분께도 딱!

암복합치료비특약

(기타피부암 및 갑상선암 제외)(연간 1회한)

최대 2천만원

- 연간 암 복합치료 횟수가 2회 이상인 경우
연간 1회한 지급
- 암수술(수술당), 항암약물/항암방사선/중환자실
치료(각 연간 1회)로 암복합치료 횟수 계산
예시 수술+수술, 수술+약물, 수술+방사선, 수술+중환자실,
약물+방사선, 약물+중환자실, 방사선+중환자실

암통합케어특약 5종

*암통합케어특약 5종은 필수 연계특약입니다.

암통합케어특약	보장사항	
암검사비 (PET, MRI, CT, 초음파)	PET, MRI, CT, 초음파	각각 연간 1회한 10만원
비유전성유전자 검사비	NGS 유전자패널 분자유전검사 단일유전자 분자유전검사	급여, 연간 1회한 100만원 급여, 연간 1회한 5만원
암재활치료비	입원/통원 중 급여 암특정재활치료	급여 1일 회한, 연간 10회한도 5만원
암통증완화 치료비	급여 암특정통증완화 치료	급여, 연간 1회한 50만원
특정항암부작용 치료약제비	급여 특정 항구도제 투약처방 급여 특정 암합병증 및 항암부작용약제 투약처방	급여, 연간 1회한 3만원 급여, 연간 1회한 100만원

암복.통 Plan 연령별 보험료

[기준 : 해약한급금이 없는 유형, 주계약 300만원 포함, 20년납, 종신]

구분	45세	50세	60세
남자	21,797원	24,792원	31,724원
여자	20,264원	20,900원	22,157원

※ 가입특약: 암복합치료비특약(기타피부암 및 갑상선암 제외)(연간 1회한) 2천만원+ 암복합치료비특약(특정유사암)(연간 1회한) 4백만원+ 암통합케어특약 5종(암검사비 (PET, MRI, CT, 초음파))(연간 1회한) 10만원/(비유전성유전자검사비)(급여, 연간 1회한) 100만원/(특정항암부작용치료약제비)(급여, 연간 1회한) 100만원/(암재활치료비) (급여, 1일 1회한, 연간 10회한도) 5만원/(암통증완화치료비)(급여, 연간 1회한) 50만원

※ 상품, 특약별 가입나이 및 한도/금액/면책 등은 개정으로 변경될 수 있으며, 자세한 사항은 가입 전 약관 및 상품설명서를 확인하시기 바랍니다.

M-케어건강보험무 한 눈에 보는 '암 주요치료비'

구분	암 주요치료비			비급여 암치료비			기타 암치료비	
	암주요치료비특약 (연간회한, 진단후 10년)	상급종합병원 플러스	암주요치료비특약 (치료별 연간회한)	비급여(전액본인부담 포함) 암주요치료비특약 (연간회한, 진단후 10년)	비급여(전액본인부담 포함) 암주요치료비특약 (치료별 연간회한)	비급여(전액본인부담 포함) 항암약물치료비특약 (연간회한, 진단후 10년)	암복합치료비특약 (연간회한)	전암주요치료비특약 (치료별 연간회한)
특약								
병원	모든병원	상급종합병원 플러스	모든병원	모든병원	모든병원	모든병원	모든병원	모든병원
보혐료 (40세남, 1천만원)	22,850원	16,460원	29,600원	4,150원	5,600원	3,140원	5,900원	10,440원
보장범위	일반암/유사암(단위: 만원)	일반암/유사암(기갑)	일반암/특정유사암(기갑, 경제제)	암, 유사암(기갑)	암, 유사암(기갑)	암, 유사암(기갑)	일반암/특정유사암(기갑, 경제제)	전이암
일반암/유사암 (단위: 만원)	3천/6백	3천/6백	3천/6백	2천	3천	3천	2천/4백	2천
보장항목	암수술, 항암약물/항암방사선 치료	암수술, 항암약물/항암방사선 치료	암수술, 항암약물/항암방사선 치료	암수술, 항암약물/항암방사선 치료	항암약물치료	항암약물치료	암수술, 항암약물/ 항암방사선/중환자실 치료	전이암 수술, 전이암 항암 약물/방사선 치료
지급방식	연간1회한, 최대 10년	연간1회한, 최대 10년	연간1회한, 최대 10년	연간1회한, 최대 10년	치료별 연간회한, 단기까지	연간1회한, 최대 10년	연간1회한, 단기까지	치료별 연간회한, 단기까지
면책기간	일반암 90일, 유사암(기갑) 없음	일반암 90일, 특정유사암(기갑, 경제제) 없음	일반암 90일, 특정유사암(기갑, 경제제) 없음	90일	90일	90일	일반암 90일, 특정유사암(기갑, 경제제) 없음	90일
감액기간	없음	없음	없음	없음	없음	없음	1년 미만 50%	없음
급여/비급여	급여/비급여	급여/비급여	급여/비급여	비급여	비급여	비급여	급여/비급여	급여/비급여
연간 산정기준	진단확정일	진단확정일	진단확정일	진단확정일	계약일	진단확정일	계약일	계약일
비고	10년간 최대 3억 유사암 범위 기갑	1년에 최대 9천만 (암수술+항암 약물/방사선 치료시)	실속 있는 보혐료로 암수술 모두 고액의 비급여 치료 최대 9천만 연 2천만, 10년간 2억	실속 있는 보혐료로 암수술 모두 고액의 비급여 치료 최대 9천만 (암수술+항암 약물/방사선 치료시)	실속 있는 보혐료로 암수술 모두 고액의 비급여 치료 최대 9천만 (암수술+항암 약물/방사선 치료시)	키트루다, 여보이 등 고가의 비급여 항암약물 치료 보장	연간 암 복합치료횟수가 2회 이상인 경우 *연간 암 복합치료횟수 산정기준은 암수술은 수술회당, 항암약물/항암 방사선/중환자실치료는 연간회한	도착지 암 기준 보장 (C77~80)

※ 보혐료 산출 기준 : 해약환급금이 없는 유형, 40세 남자, 각 특약별 가입금액 1천만원, 20년납, 종신 기준이며, [암주요치료비] 특약과 [암복합치료비] 특약은 "암(기타피부암 및 갑상선암 제외)" 시 보혐료입니다.
 ※ 상급종합병원플러스 : 상급종합병원 외에도 국립암센터, 원자력병원, 국민건강보험공단 일산병원까지 포함합니다.
 ※ 유사암(기갑) : 기타피부암, 갑상선암 / 특정유사암(기갑, 경제제) : 기타피부암, 갑상선암, 경계성종양, 제자리암

M-케어건강보험무

비급여 암주요치료비 전이암 주요치료비

암 비.전 Plan



암 걱정없는 미래를 위한 '암 비전 플랜'

암 5년 생존율
약 **73%**
(2018년~2022년)

전이암 발생률
약 **49%**

전이암환자
비급여 치료비중
약 **40%**

- ✓ 전이암 치료는 초기암보다 치료가 시간이 길고, 표적/면역 치료 등 고가의 비급여 치료 비중 높음
- ✓ 기존 암진단비는 원발암 진단시 보장 후 소멸되나 암치료는 발생률이 높은 전이암까지 보장 필요!
- ✓ 전이암 주요치료비는 도착지 암 기준 보장(C77~80)

2022년 국가암등록통계 자료, 대한암학회(2021)

비급여(전액본인부담 포함) 암주요치료비특약(치료별 연간 1회한)

암수술, 항암 방사선/약물 치료 각 치료행위별 연간1회한

최대 **3천만원**

전이암 주요치료비특약 (치료별 연간 1회한)

전이암수술, 전이암 항암 방사선/약물치료 각 치료행위별 연간1회한

최대 **2천만원**

암 비전 Plan 보험료

[기준: 해약환급금이 없는 유형, 종신, 20년납]

특약명	최대 가입금액	예시 가입금액	40세 남	40세 여
비급여(전액본인부담 포함) 암주요치료비특약(치료별 연간1회한)	3천만원	1천만원	5,600원	5,470원
전이암 주요치료비특약(치료별 연간1회한)	2천만원	1천만원	10,440원	11,500원
암주요치료비특약(기타피부암 및 갑상선암 제외) (상급종합병원플러스)(치료별 연간1회한)	3천만원	1백만원	2,244원	1,919원
암주요치료비특약(특정유사암) (상급종합병원플러스)(치료별 연간1회한)	6백만원	1백만원	167원	308원
합계(주계약 300만원 포함)			23,839원	23,751원

※ 특정유사암: 기타피부암, 갑상선암, 경계성종양, 제자리암

※ 일부 특약 가입 시 조합에 따라 최대 가입금액 한도가 상이할 수 있으며, 필수 연계담보 및 감액/면책 조건 등이 상이할 수 있으니 가입 전 반드시 확인하시기 바랍니다.

※ 상품, 특약별 가입나이 및 한도/감액/면책 등은 개정으로 변경될 수 있으며, 자세한 사항은 가입 전 약관 및 상품설명서를 확인하시기 바랍니다.

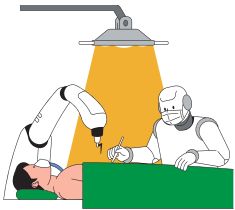
M-케어건강보험무

5세대 실손 도입으로 더욱 중요해진 비급여 치료 집중 보장! 비급여 암보장 Plan



다빈치로봇수술, 키트루다, 중입자방사선 등 최신 암치료는 비급여 치료!

암수술



다빈치 로봇수술,
레보아이 등

항암약물



키트루다,
여보이, 옵디보,
티센트릭 등

항암방사선



중입자방사선,
양성자/세기조절
방사선 등

10년간 최대 2억원!

비급여(전액본인부담 포함)
암주요치료비특약
(연간1회한, 진단후 10년)

최대 **3천만원**

10년간 최대 3억원!

비급여(전액본인부담 포함)
항암약물치료비특약
(연간1회한, 진단후 10년)

최대 **2천만원**

비급여 암보장 Plan 보험료

2~3만원대로 든든하게 비급여 암치료 보장 준비!

[기준: 해약환급금이 없는 유형, 20년납, 종신만기]

특약명	가입금액	40세		50세	
		남자	여자	남자	여자
비급여(전액본인부담 포함) 암주요치료비특약 (연간1회한, 진단후 10년)	2천만원	8,300원	8,780원	10,520원	9,200원
비급여(전액본인부담 포함) 항암약물치료비특약 (연간1회한, 진단후 10년)	3천만원	9,420원	10,200원	11,820원	10,680원
암주요치료비특약(기타피부암 및 갑상선암 제외) (상급종합병원플러스)(연간1회한, 진단후 10년)	1백만원	1,646원	1,486원	2,139원	1,573원
암주요치료비특약(기타피부암 및 갑상선암) (상급종합병원플러스)(연간1회한, 진단후 10년)	1백만원	177원	312원	169원	280원
합계(주계약 300만원 포함)		24,931원	25,332원	31,914원	27,823원

* 상품, 특약별 가입나이 및 한도/금액/면책 등은 개정으로 변경될 수 있으며, 자세한 사항은 가입 전 약관 및 상품설명서를 확인하시기 바랍니다.

암치료 여정별 프로세스 feat. 주요 특약

※ 해당자료는 암치료 여정별 필요 보장의 이해를 돕기 위한 요약자료로 미래에셋생명 "M-케어 건강보험"과 "암 걱정없는 암치료보험(갱)"에 있는 특약들 중 일부를 예시하였으며, 상품별로 특약 구성이 상이합니다. 또한 일부 특약명은 줄여서 표기되어 정확한 특약명, 갱신형 여부, 보장 범위 및 조건 등 보다 자세한 사항은 가입 전 반드시 확인하시기 바랍니다.
※ 환자의 상태에 따라 적용되는 치료가 달라질 수 있습니다.

M M-케어 건강보험 | **암** 암 걱정없는 암치료보험(갱)

01

• 건강검진결과 의심증상발생 •

- 용종발생
- 추가검사소견
- 덩어리발견
- 종양의심

추천특약

질병수술특약 **M**
1-5종수술특약 **M**
1-7종수술특약(급여) **M**

03

• 진단 •

- 조직검사, 미세바늘흡인검사 또는 혈액 검사 등을 통해 소견 상 암으로 진단 확정

추천특약

암(유사암제외)/유사암/고액암 진단특약 **M** **암**
통합암진단특약 **M** **암**

02

• 병원 내원 •

- 진단 확정을 위한 검사 시행 (조직병리학적 검사 및 촬영)

추천특약

암통합케어특약(암검사비(PET, MRI, CT, 초음파)) **M** **암**
유방바늘생검조직병리진단특약 **암**

04

• 추가 검사 •

- 치료 전략을 세우고 예후를 예측하기 위한 검사

추천특약

암통합케어특약
(비유전성유전자검사비)(급여, 연간1회한) **M** **암**
• 급여 비유전성 NGS유전자패널 분자유전검사)
• 급여 단일유전자 분자유전검사)

05

• 치료 •

- 환자의 상태와 기수에 따라 암수술, 항암약물, 항암방사선 치료

추천특약

수술 M 암	• 암 다빈치로봇수술특약 • 신암수술특약 II(관혈/비관혈)	암주요치료비 특약/ 비급여 암주요치료비 특약/ 암복합치료비 특약
항암약물 M 암	• 항암약물치료특약 • 항암호르몬약물치료비특약 • 표적항암약물허가치료특약	
항암방사선 M 암	• 항암방사선치료특약 • 항암 중입자방사선치료특약 • 항암 '세기조절/정위/양성자' 방사선치료특약	

암통합케어특약(암통증완화치료비)(급여, 연간1회한) **M** **암**

06

• 입통원 •

추천특약

암직접치료입원특약 **M** **암**
암직접치료통원특약 **M** **암**
요양병원 암입원특약 **M** **암**

08

• 재발/전이 •

- 원발암으로 인한 재발, 전이 암 진단 및 치료

추천특약

전이암진단특약(림프절전이암 및 특정전이암) **M** **암**
전이암주요치료비특약(치료별 연간1회한) **M** **암**
암주요치료비/비급여암주요치료비특약 **M** **암**

07

• 장 해 •

- 수술, 방사선 등으로 발생

추천특약

항암방사선치료후 주요합병증보장특약 **암**
암통합케어특약(암재발치료비)(급여, 1일1회한, 연간10회한도) **M** **암**
암통합케어특약(특정항암부작용치료약제비)(급여, 연간1회한) **M** **암**

※ 상기 자료는 이해를 돕기 위한 자료로 정확한 특약명 또는 보장 범위 및 조건 등 세부사항은 상품설명서, 약관을 반드시 확인하시기 바랍니다.

※ 상품, 특약별 가입나이 및 한도/감액/면책 등은 개정으로 변경될 수 있으며, 자세한 사항은 가입 전 약관 및 상품설명서를 확인하시기 바랍니다.

M-케어건강보험무

뇌출혈 진단부터 응급실, 입원, 간호간병까지 든든한 보장! 골든타임 케어 Plan



1 뇌출혈진단특약



2 응급실내원특약



3 입원특약(1일이상 120일한도)



4 간호간병통합서비스사용입원특약 (질병)/(재해)(요양병원제외)(1일이상 180일한도)



[기준: 해약환급금이 없는 유형, 종신, 20년납]

특약명	최대 가입금액	예시 가입금액	40세 남	40세 여
뇌출혈진단특약	1억원	1천만원	1,810원	1,580원
입원특약(1일이상 120일한도)	7만원	1만원	4,918원	6,289원
응급실내원특약	10만원	10만원	3,970원	3,630원
간호간병통합서비스사용입원특약(질병) (요양병원제외)(1일이상 180일한도)	7만원	7만원	5,866원	6,671원
간호간병통합서비스사용입원특약(재해) (요양병원제외)(1일이상 180일한도)	7만원	7만원	427원	2,282원
합계(주계약 300만원 포함)			22,379원	25,006원

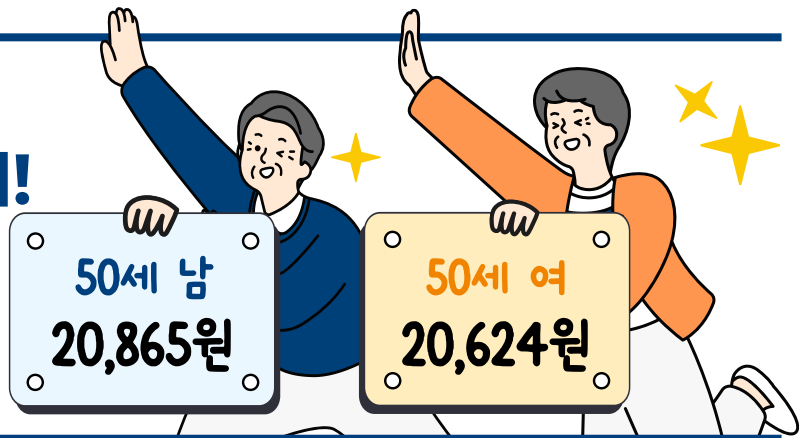
* 상품, 특약별 가입나이 및 한도/금액/면책 등은 개정으로 변경될 수 있으며, 자세한 사항은 가입 전 약관 및 상품설명서를 확인하시기 바랍니다.

M-케어건강보험무

단 2만원으로
대표 경증심장질환 준비!

부정맥 심부전

부.심 Plan



부정맥 (I47~I49)

부정맥진단특약

부정맥 질병코드 I47~I49까지 모두 보장

최대 **1천만원**

부정맥주요치료특약

부정맥 경증/중증 주요치료를 받은 경우 (급여, 연간1회한)

경증

중증

최대 **2백만원/3백만원**

심부전 (I50)

심부전진단특약

심부전 질병코드 I50 보장

최대 **1천만원**

심부전주요치료특약

심부전 주요치료를 받은 경우 (급여, 연간1회한)

최대 **5백만원**

[기준 : 해약한금이 없는 유형, 20년납, 종신만기]

특약명	최대 가입금액	예시 가입금액	50세 보험료	
			남자	여자
부정맥진단특약	1천만원	5백만원	7,095원	6,885원
심부전진단특약	1천만원	5백만원	5,650원	7,195원
부정맥주요치료특약(경증)(급여, 연간1회한)	2백만원	2백만원	350원	226원
부정맥주요치료특약(중증)(급여, 연간1회한)	3백만원	3백만원	384원	138원
심부전주요치료특약(급여, 연간1회한)	5백만원	5백만원	120원	90원
합계 (주계약 300만원 포함)			20,865원	20,624원

※ 부정맥진단특약, 심부전진단특약은 5백만원 초과 가입 시 최저보험료는 5만원 이상입니다.

※ 상품, 특약별 가입나이 및 한도/감액/면책 등은 개정으로 변경될 수 있으며, 자세한 사항은 가입 전 약관 및 상품설명서를 확인하시기 바랍니다.

M-케어 건강보험

특정순환계질환 통합치료와 혈전용해/혈전제거 치료, 스텐트삽입술 및 풍선혈관성형 수술까지 든든하게 보장!

순환계질환 치료 보장 강화 Plan

KCD 질병코드 기준 6종 보장!
특정순환계질환 통합치료비특약

주요치료 (각각 연간1회한)

혈전용해치료	1,000만원
지속적신대체요법 (CRRT)(급여)	500만원
인공호흡기치료 (급여)	300만원
저체온요법치료 (급여)	100만원
부분체외순환치료 (급여)	2,000만원
종합병원 중환자실치료	800만원
수술(1회당)★	1,000만원

연간 5천만원 한도

혈전용해치료특약

최대 3천만원

급성뇌경색증/ 급성심근경색증으로 혈전용해치료시

최대 4천만원

특정 뇌 혈전제거치료특약 (급여, 연간 1회한)

특정 심장 혈전제거치료특약 (급여, 연간 1회한)

최대 3천만원

급성뇌경색증/ 급성심근경색증으로 혈전제거치료시

최대 4천만원

뇌질환 스텐트삽입술 및 풍선혈관성형수술특약 (급여, 연간 1회한)

심장질환 스텐트삽입술 및 풍선혈관성형수술특약 (급여, 연간 1회한)

최대 2백만원

급성뇌경색증/ 급성심근경색증으로 스텐트삽입술 및 풍선혈관성형수술시

최대 1.2천만원

[기준: 해약환급금이 없는 유형, 20년납, 종신만기]

특약명	가입금액	40세 보험료 예시	
		남자	여자
특정순환계질환 통합치료비특약(연간 5천만원 한도)	5천만원	22,995원	13,997원
혈전용해치료특약	3천만원	3,480원	2,490원
특정 뇌 혈전제거치료특약(급여, 연간 1회한)	3천만원	1,890원	1,470원
특정 심장 혈전제거치료특약(급여, 연간 1회한)	3천만원	2,190원	480원
뇌질환 스텐트삽입술 및 풍선혈관성형수술특약(급여, 연간 1회한)	2백만원	86원	24원
심장질환 스텐트삽입술 및 풍선혈관성형수술특약(급여, 연간 1회한)	2백만원	1,044원	348원
합계(주계약 300만원 포함)		37,073원	23,363원

* 상품, 특약별 가입나이 및 한도/금액/면책 등은 개정으로 변경될 수 있으며, 자세한 사항은 가입 전 약관 및 상품설명서를 확인하시기 바랍니다.

M-케어 건강보험무

감액/면책 X 가입즉시 보장 OK!

특정순환계질환 진단특약
통합치료비특약



질병코드
61개

특정순환계질환 질병 보장 범위

질병코드	질병명	질병코드	질병명	질병코드	질병명
I00~I02	급성류마티스열	I34~I37, I39	심장판막질환	I65~I66	뇌혈관의 폐쇄 및 협착
I05~I09	만성류마티스 심장질환	I42~I43	심근병증	I64, I67~I69	기타 뇌혈관질환
I20	협심증	I44.1~I44.3	방실차단	I70.0, I71	대동맥 질환
I21~I23	급성심근경색증	I45.2~I45.3	기타 전도장애	I72	기타 동맥류 및 박리
I24~I25	기타 허혈성 심장질환	I46.0	심장정지	I74	동맥색전증 및 혈전증
I26~I28	폐성심장질환	I47~I49	부정맥	I77	동맥 및 세동맥의 기타 장애
I30~I32	심장막염	I50	심부전	I81	문맥혈전증
I33, I38	심내막염	I60~I62	뇌출혈	I85, I98.2~I98.3	식도정맥류
I40~I41	심근염	I63	뇌경색	I86.4	위정맥류

가입금액별 보장 예시

[기준 : 해약환급금이 없는 유형, 20년납, 종신]

항목		2천만원	3천만원	5천만원	비고
검사	MRI촬영(급여)	5만원	5만원	5만원	각 연간 1회한
	양전자단층촬영(PET)(급여)	5만원	5만원	5만원	
	CT촬영(급여)	10만원	10만원	10만원	
주요치료	혈전용해치료	500만원	600만원	1,000만원	
	종합병원 중환자실치료	300만원	500만원	800만원	
	수술 관혈/비관혈 구분X, 회당	400만원	700만원	1,000만원	
	지속적신대체요법(CRRT)(급여)	200만원	300만원	500만원	
	인공호흡기치료(12시간초과)(급여)	100만원	100만원	300만원	
	저체온요법치료(급여)	50만원	50만원	100만원	
	부분체외순환치료(급여) 에크모	500만원	1,000만원	2,000만원	
재활	입원 특정순환계질환 재활치료(급여)	2만원	2만원	2만원	연간 15회한 (각 1일 1회한)
	외래 특정순환계질환 재활치료(급여)	2만원	2만원	2만원	
보험료(40세 남 기준)		9,552원	15,221원	22,995원	

M-케어건강보험무

뇌질환 보장 준비 고민이신 분들께
자신있게 추천드리는
20대뇌질환진단특약

최대 1,000만원

※ 세부 보장항목 약관 참조

G45

일과성허혈발작
보장 OK!!

핵심 세일즈 포인트 셋!

✓ 잠깐 왔다 갔다고 보장 안된다고요?

- 1 **의학적 진단과 보험약관 충돌로 분쟁이 발생하는 '일과성허혈발작(G45)' 보장!**
- 2 뇌출혈부터 뇌경색 그리고 일과성허혈발작까지 뇌질환 집중 보장
- 3 뇌질환 가족력이 있거나 뇌 관련 집중 보장을 원하시는 분들께 강추!

약관에 질병코드 명시!

구분	뇌경색(I63)	일과성허혈발작(G45)
특징	뇌조직 영구적 손상	일시적 허혈, 24시간 내 회복
분류	뇌혈관질환(I60~I69)에 포함	뇌혈관질환 보장 범위에서 제외
보장	보험 약관상 '뇌졸중(I60~I66)'에 포함되어 보장	보험 약관상 뇌졸중 범위에서 제외되어 보장이 불가한 경우 많으나, 미래에셋생명 M-케어 건강보험 "20대뇌질환진단특약"은 약관에 명시!

20대뇌질환진단특약 보험료

[기준 : 해약환급금이 없는 유형, 20대뇌혈관진단특약 100만원, 20년납, 종신]

구분	40세	50세	60세
남자	2,396원	3,316원	4,952원
여자	2,442원	3,398원	4,818원

미래에셋생명 헤리티지 종신보험 3총사

※ 종신보험은 피보험자의 사망을 보장하는 보장성보험으로 연금(저축) 목적에는 적합하지 않습니다.

상속 종신보험, 더 이상 고민하지 마세요!

상속 종신보험을 위한 솔루션! 헤리티지 종신보험 3총사

상속종신의 기본 헤리티지 종신보험으로!
헤리티지 종신보험(가입금액형)

업계 최저 수준의
더 가벼워진 보험료로
보장은 내!
**헤리티지 라이트
종신보험**

가입금액 + 내가 낸
가입보험료까지 돌려 받는
**헤리티지 종신보험
(납입보험료플러스형)**



헤리티지 종신보험 3총사를 소개 합니다!

[보험료 산출기준: 남자, 가입금액 1억원, 20년납, 고액할인 반영]

구분	헤리티지 라이트 종신보험(무) (보증비용부과형) [해약환급금이 없는 유형] (일반가입형)	헤리티지 종신보험(무) [해약환급금이 적은 유형] 가입금액형 (일반가입형)	헤리티지 종신보험(무) [해약환급금이 적은 유형] 납입보험료플러스형 (일반가입형)
타겟 고객층	해약환급금이 없는 유형이지만 사망보장을 목적으로 더욱 저렴한 보험료로 가입을 원하시는 분!	저해지 해약환급금 상품으로 상속종신보험 가입을 원하시는 분!	사망 시 가입금액 + 기납입보험료까지 돌려받고 싶으신 분!
가입나이	만 15세 ~ 75세	만 15세 ~ 79세	15세 ~ 80세
고지유형	일반가입형 간편고지형(3.2.5), 5년 이내는 암만 없으면 OK!		
40세 보험료	159,390원	185,130원	308,880원
50세 보험료	212,850원	242,550원	508,860원

화이팅 변액연금

고객의 연금을 강화한 공격전술

총 69종
펀드

글로벌
우주산업펀드
탑재

환급율
355.8%

40년
경과시점

총 납입보험료의
약 4.8배

매월 211만원
(70세~84세)
매월 105만원
(85세 이후)

※ 미래에셋생명 변액연금보험(무) 미래를 부탁해(연금강화형)
30세남, 월납 1백만원, 10년납, 70세 조기집중 종신연금 개시, 투자수익률 3.75%,
연금액 공시이율(2.4%) 지속가정시

고객의 옆을 지키는 수비전술

유동성

추가납입
중도인출
납입연장

장기유지
보너스

환급율을
높이는
보너스

헬스케어
서비스

대학병원
명의 예약

대한민국 대표팀의 승리를 기원합니다

W E A R E T E A M K O R E A

6월 어서와 우주는 처음이지



미래에셋생명 변액보험 글로벌우주산업펀드 탑재!



Point **무한한 공간, 그 너머로**
To infinity, and beyond!



우주산업과 항공우주, 방산생태계에 통합적으로 투자

발사체, 위성, 위성통신, 지상장비, 정찰·감시체계, 무인체계 등
우주 및 우주·방산의 융합영역을 주요 투자대상으로 하며
민간 우주경제 확대와 안보수요증가에 따른 구조적 성장산업에 투자

미래에셋생명 변액펀드 STORY

JUNE

미래에셋생명

VOL.4

변액펀드 STORY

ETF글로벌시테크



✓ 투자포인트

글로벌 4차 산업혁명 수혜 영역 중, 장기 성장 잠재력이 높은 **반도체, 클라우드, 2차전지, 헬스케어** 중심으로 장기적 보유관점에서 투자

✓ 주요 보유종목 및 업종 2026. 03. 31 기준

엔비디아	4.4	정보기술	63.8
SK하이닉스	3.9	산업재	13
삼성전자	3.2	커뮤니케이션서비스	10.6
브로드컴	2.9	경기소비재	6.1
TSMC	2.6	에너지	2.9

기준일: 2026. 05. 18

기간	설정일	1개월	3개월	6개월	1년	누적
펀드수익률(%)	2018.04.23	20.4	37.35	45.77	81.96	216.75



AI산업의 중심이 학습에서 추론으로 이동함에 따라 반도체 뿐만 아니라 서버, 데이터센터, 광통신, 저장장치 관련 기업들과 CAPEX(설비투자)가 중요해지고 있습니다. 올해 빅테크 4사(아마존, 구글, 메타, 마이크로소프트)의 CAPEX 합산은 약 980조원에 달하며, 이는 지출의 약 75%를 AI서버, GPU, 데이터 센터등 AI 인프라에 직접 투입하는 것 입니다!

변액펀드 수익률 Top5(기준일:2026.05.18)

펀드명	설정일	순자산(억원)	1년 수익률(%)
인덱스주식형	2012.04.02	2,775	229.96
ETF국내주식형	2017.08.27	732	213.8
ETF국내신성장주식	2012.02.14	1,512	183.09
가치주식형	2010.04.05	1,107	177.21
성장형	2004.06.07	8,778	176.39

미래에셋생명 상품라인업 1

2026년 6월 기준

보장성 보험					
구분	상품명	고지유형	가입나이 최저 최고	상품 핵심내용	
HOT! 건강상해	M-케어건강보험무 [기본형], [해약환급금이 없는 유형] [갱신형]	일반고지	만 15세~75세	- 미래에셋생명이 자신있게 제안하는 건강상해보장프로그램 M-케어건강보험무 - 다양한 특약구성 : 기본형/해약환급금이 없는 유형 270여종, 갱신형 140여종 26년 6월 Update! ▪ 치료비 선지급서비스특약 출시 “ 암주요치료비(치료별 연간1회한) 관련 5종 특약 ” 대상 - 대상특약 : 비급여 암주치, 암주치(기갑제외/특정유사암), 암주치(상급종합병원플러스)(기갑제외/특정유사암) *6월 1일 신계약부터 적용, 가입금액의 50% 선지급 (단, 치료별 최대 500만원까지)	
HOT! 건강상해	M-케어건강보험무 (간편고지) (3N5) [기본형], [해약환급금이 없는 유형] [갱신형]	간편고지 (3.0.5) (3.1.5) (3.2.5) (3.3.5) (3.4.5) (3.5.5)	만 15세~75세	- 미래에셋생명이 자신있게 제안하는 건강상해보장프로그램 M-케어건강보험무 - 다양한 특약구성 : 기본형/해약환급금이 없는 유형 130여종, 갱신형 120여종 무사고계약전환 (3.0.5~3.5.5) - 간편보험 예외질환 업계 최다 수준 (건강급부 기준 7,147개) 26년 6월 Update! 치료비 선지급서비스특약출시 “암주치(치료별 연간1회한) 관련 5종 특약”	
HOT! 건강상해	M-케어건강보험무 (355간편고지 고당) [기본형], [해약환급금이 없는 유형] [갱신형]	간편고지 (3.5.5) & 고혈압 당뇨	만 15세~75세	- 유병자라도 「간편고지 355/고혈압/당뇨」가 없으면 더욱 저렴한 보험료로 가입가능 - 다양한 특약구성 : 기본형/해약환급금이 없는 유형 140여종, 갱신형 130여종 - 간편보험 예외질환 업계 최다 수준 (건강급부 기준 7,147개) 26년 6월 Update! 치료비 선지급서비스특약출시 “암주치(치료별 연간1회한) 관련 5종 특약”	
HOT! 건강상해	M-케어건강보험무 (3.10.5 간편고지) [기본형], [해약환급금이 없는 유형] [갱신형]	간편고지 (3.10.5)	만 15세~75세	- 초경증 유병자를 위한 건강상해보장프로그램 M-케어건강보험무 - 다양한 특약구성 : 기본형/해약환급금이 없는 유형 140여종, 갱신형 130여종 - 간편보험 예외질환 업계 최다 수준 (건강급부 기준 7,147개) 26년 6월 Update! 치료비 선지급서비스특약출시 “암주치(치료별 연간1회한) 관련 5종 특약”	
건강상해	M-케어 0세부터 건강보험무 [기본형], [해약환급금이 없는 유형]	일반고지	0세(태아 X) ~30세	- 0~30세 연령층에게 꼭! 필요한 핵심 건강상해 보장을 콤팩트하게 구성 - 0~14세 “ 면책기간/감액기간 없이 ” 첫날부터 가입금액 100% 보장! (단, 질병수술특약, 독감(인플루엔자)항바이러스제치료비특약 제외) - 15~30세 “ 감액기간 없이 ” 가입금액 100% 보장! (단, 질병수술특약 제외) - 30세/100세/종신만기까지 다양한 보장기간, 0~14세도 “종신만기” 가입가능!! 26년 6월 Update! 치료비 선지급서비스특약출시 “암주치(치료별 연간1회한) 관련 5종 특약”	
치매간병	M-케어 치매간병보험무 [기본형], [해약환급금이 없는 유형]	일반고지 간편고지 (3.5.5)	30세~75세	- 사랑하는 가족들에게 짐이 되지 않도록~ M-케어 치매간병보험 과 함께 하세요! - 장기요양, 치매, 간병, 시니어 관심보장을 하나의 상품에 - 보험기간 : 90세, 95세, 종신	
암보험	암 걱정없는 암치료보험 [갱신형]	일반고지	15세~75세	- 암에 걸려도 아무 걱정없도록! 암관련 다양한 보장으로 구성된 암치료보험 - 보험기간 : 최초계약 10년/20년/30년만기, 갱신계약 5년만기(최대 100세) 26년 6월 Update! 치료비 선지급서비스특약출시 “암주치(치료별 연간1회한) 관련 5종 특약”	
치아	미래에셋생명 치아보험 [갱신형]	일반고지	3세~70세	- 충전/크라운/치수(신경)/영구치발치/보철치료 보장 - 보험기간 : 최초계약 10년/20년만기, 갱신계약 5년만기(최대 80세)	
무해지종신	미래에셋생명 헤리티지 라이트 종신보험 [해약환급금이 없는 유형]	일반고지 간편고지 (3.2.5)	만 15세~75세 30세~75세	- 보험료가 한층 더 저렴한 무해지 상속종신보험 출시! - 납입 중 해지시 기본형 해약환급금의 0% 지급 , 납입 후 해지시 50% 지급으로 보험료부담이 적은 가성비 상속종신보험 - 납입기간 : 5년납, 7년납, 10년납, 12년납, 15년납, 20년납, 25년납, 30년납	
HOT! 저해지종신	미래에셋생명 헤리티지 종신보험 [해약환급금이 적은 유형] 가입금액형	일반고지 간편고지 (3.2.5)	만 15세~79세 30세~77세	- 납입 중 해지시 기본형 해약환급금의 30%지급 , 납입 후 해지시 50%지급으로 보험료를 낮춘 실속형 상속종신보험 - 상속세 마련, 웰다잉(사후정리자금) 등의 사망보험금 플랜 추천상품 - 납입기간 : 5년납, 7년납, 10년납, 12년납, 15년납, 20년납, 25년납, 30년납	
저해지종신	미래에셋생명 헤리티지 종신보험 [해약환급금이 적은 유형] 납입보험료플러스형	일반고지 간편고지 (3.2.5)	만 15세~80세 30세~78세	- 사망시 가입금액 뿐만 아니라, 납입한 보험료를 돌려받는 상품 - 납입 중 해지시 기본형 해약환급금의 30%지급, 납입 후 해지시 50%지급으로 한층 더 보험료를 낮춘 실속형 종신보험! - 다양한 납입기간 : 5년납, 7년납, 10년납, 12년납, 15년납, 20년납, 25년납, 30년납	

미래에셋생명 상품라인업 2

2026년 6월 기준

보장성 보험					
구분	상품명	고지유형	가입나이		상품 핵심내용
			최저	최고	
저해지종신	미래를 선택하는 종신보험 [해약환급금이 적은 유형]	일반고지	만 15세~70세		- 납입 중 해지시 기본형 해약환급금의 50%지급으로 보험료 부담 절감 - 납입기간 : 7년납, 10년납, 15년납, 20년납, 25년납, 30년납
저해지종신	간편하게 선택하는 종신보험 [해약환급금이 적은 유형]	간편고지 (3.2.5)	30세~70세		- 기본Plan, 체증Plan
HOT! 변액종신	미래에셋생명 변액종신보험 미래의 약속	일반고지	만 15세~75세		- 「사망보험금 생활자금 선지급시」최저보증되는 변액종신보험 - 주계약 : 펀드 18종 탑재 (주식형펀드 최대편입비율 50%) - 추가납입보험료 : 펀드 62종 탑재 (주식형펀드 최대편입비율 100%) - 납입기간 : 5/7/10/15/20/25/30년납, 55/60/65/70/80세납
HOT! 변액종신	미래에셋생명 변액종신보험 미담	일반고지	만 15세~70세		- 「사망보험금 생활자금 선지급시」최저보증되는 변액종신보험 - 주계약 : 펀드 19종 탑재 (주식형펀드 최대편입비율 60%) - 추가납입보험료 : 펀드 62종 탑재 (주식형펀드 최대편입비율 100%) - 납입기간 : 7년납, 10년납, 15년납
변액종신	미래에셋생명 헤리티지 변액유니버설종신보험	일반고지	만 15세~75세		- 주계약 사망보험금과 다양한 건강상해특약으로 구성된 종합보장상품 - 일반가입형 24종, 간편고지형 19종의 건강상해관련 특약 부가
GI종신보험	미래에셋생명 헤리티지 변액종신보험	간편고지 (3.2.5)	30세~75세		- 납입기간 중 선지급 진단보험금 지급사유 발생시 주계약 가입금액 100%지급 - 납입기간 후 선지급 진단보험금 지급사유 발생시 주계약 가입금액 150%지급 - 주계약 : 암보장형 / 3대보장형 / 17대보장형 / 여성3대보장형 중 선택 - 다양한 선택특약으로 보장을 더욱 풍성하게!
변액 GI종신보험	건강담은GI변액종신보험	일반고지	만 15세~70세		- 납입기간 중 선지급 진단보험금 지급사유 발생시 주계약 가입금액의 80%, 100%지급 - 주계약 : 암보장형 / 3대보장형 / 17대보장형 / 여성3대보장형 중 선택 - 다양한 선택특약으로 보장을 더욱 풍성하게!
정기보험	경영인을 위한 정기보험 [해약환급금이 적은 유형]	일반고지	20세~70세		- CEO의 사망보장을 통해 기업리스크를 관리하는 보장상품 - 보험상품 유지/활용에 효율성이 높은 다양한 상품기능 탑재 (해약환급금 중도지급 옵션, 연금전환특약, 종신전환특약 등)
정기보험	미래에셋생명 헤리티지 정기보험 [순수보장형] [만기환급형]	일반고지	만 15세~70세		[순수보장형] - 보험기간 : 80세/90세 만기 - 납입기간 : 10년납, 15년납, 20년납, 전기납 [만기환급형] - 보험기간 : 80세 만기 - 납입기간 : 10년납, 15년납, 20년납
변액 정기보험	미래에셋생명 헤리티지 변액정기보험	일반고지	20세~70세		- 변액으로 투자되는 정기보험 (주계약 펀드 18종, 추가납입펀드 62종) - 90세 만기, 납입기간 : 15년납, 20년납, 25년납, 전기납

저축성 보험					
구분	상품명	고지유형	가입나이		상품 핵심내용
			최저	최고	
HOT! 변액연금	미래에셋생명 변액연금 ✓미보증형 상품	기본형 연금액 강화형	일반고지	0세(태아 X) ~80세	- 주계약 보장내용 : 재해장해생활비(80%이상 장해시) - 납입기간 : 3, 5, 7, 10, 12, 15, 20, 25, 30년납, 일시납 - 연금개시나이 : 45~80세 (상속/확정/투자/실적연금은 최소 20세부터 가능) - 총 69종의 글로벌 펀드라인업 (주식편입비율 최대 100%) - 보험료 납입 일시중지제도, 보험료 납입종료제도, 보험료납입기간 연장제도 - 계약자적립액 중도인출 및 추가납입 가능 - 최소보험료 : 월납 10만원, 일시납 500만원
변액 즉시연금	월지급식변액즉시연금보험 [미보증형] [기간보증형]	일반고지	40세~75세		- 일시납 전용상품
변액적립	미래에셋생명 변액적립보험 글로벌자산관리 [적립형][거치형]	일반고지	만 15세~75세		- 주계약 보장내용 : 일반사망, 보험기간 : 종신, 적립형 납입기간 : 5년납~30년납 - 총 67종의 글로벌 펀드라인업 (주식편입비율 최대 100%)

26년 6월 신규 펀드 출시! 보장성/저축성 변액보험 전 상품 “글로벌우주산업” 펀드 탑재

금융소득이 2천만원을 초과하면 무엇이 달라질까

MIRAE ASSET
미래에셋생명



최근 금융자산에 대한 관심이 높아지면서 금융소득종합과세 대상자가 증가하고 있다.

많은 사람들은 “세금만 조금 더 내는 것 아닌가?”라고 생각하지만 실제로는 건강보험료까지 영향을 받을 수 있어 주의가 필요하다.

금융소득은 이자소득과 배당소득을 말한다.

연간 합계가 2천만원 이하이면 금융기관에서 15.4% (지방소득세 포함) 세금을 원천징수하고 과세가 종료된다. 이를 분리과세라고 한다. 하지만 연 2천만원을 초과하면 상황이 달라진다. 금융소득 전체가 근로·사업·임대소득 등과 합산되어 종합소득세율을 적용 받게 된다. 근로소득이나 사업소득이 이미 많은 사람이 금융소득까지 추가되면, 최고 49.5%(지방소득세 포함)의 세율이 적용될 수도 있다.

연 2,000만원 이하인 경우	분리과세 원천징수세율 15.4% *
연 2,000만원 초과인 경우	금융소득종합과세 6.6% ~ 49.5% *

*지방소득세율 포함

문제는 세금에서 끝나지 않는다는 점이다.

직장가입자의 경우에도 보수외소득이 연 2천만원을 초과하면, 건강보험료를 추가로 부담하게 된다. 즉, 금융소득종합과세 대상이 되는 순간 건강보험료 산정에도 영향을 줄 가능성이 높아지는 것이다. 특히 은퇴자의 경우 부담이 더 크게 체감된다. 은퇴 후 자녀의 건강보험 피부양자로 등록되어 있던 부모가 금융소득이 2천만원을 초과하면, 피부양자 자격을 상실하여 지역가입자가 되는 사례도 적지 않다. 지역가입자의 경우 소득이외에도 재산가액에 따라 건강보험료가 부과되는 경우가 있으므로, 세금보다 건강보험료 부담 증가를 더 크게 체감하는 경우도 많다.

또한, 이미 지역가입자인 경우에는 이자와 배당을 합친 금융소득이 1천만원을 넘는다면, 해당 금융소득 전체에 건강보험료가 부과된다. 예를 들어, 금융소득이 1,200만원이 발생하면, 금융소득종합과세는 적용되지 않지만, 건강보험료에는 영향을 미치게 된다.

따라서 이자나 배당소득으로 생활을 하려는 사람은 금융소득은 연말에 결과를 확인하기보다 사전에 관리하는 것이 중요하다. 세제 혜택이 있는 금융자산인 ISA 계좌, 비과세 상품, 연금계좌 등을 적극적으로 활용하면 금융소득 부담을 줄이는 데 도움이 될 수 있다. 또한, 금융소득이 발생하는 시점을 분산하거나 가족 간 자산 분산 등을 통해 금융소득 규모를 미리 점검할 필요가 있다.

금융소득 연 2천만원은 단순한 기준 금액이 아니다. 그 기준을 넘는 순간 세금뿐 아니라 건강보험료까지 달라질 수 있다는 점을 반드시 기억해야 한다.

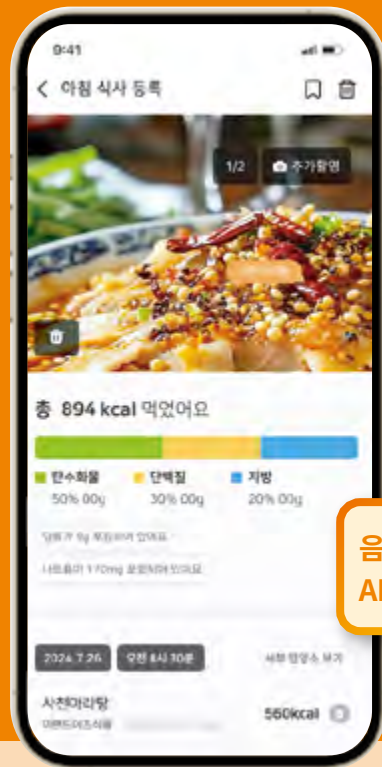


미래에셋생명 디지털 헬스케어

MIRAE ASSET
미래에셋생명

AI푸드 카메라로 식사 관리 건강 관리

음식 사진 한 장으로 내 건강 목표에 맞는
영양 루틴을 추천해 드려요.



음식 사진을 찍으면 ✨
AI가 영양분석을 해요



AI 음식 인식

사진 한 장으로
정확한 영양 분석



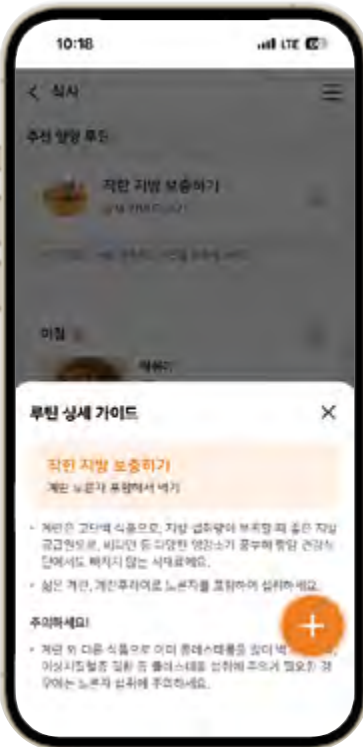
맞춤 영양 코칭

내 건강 목표에 맞춘
실천 가능한 루틴 추천



식사 & 체중 관리

식단, 체중 변화까지
한 눈에 관리



추천하는 맞춤 영양 루틴?



AI 푸드 카메라로 편리한 식사 기록

음식 촬영 즉시 하루 칼로리와 탄단지 섭취량을 자동 계산



섭취 칼로리 및 주요 영양성분 분석

탄단지, 당, 나트륨 등 영양정보를 분석하여
식습관을 관리하도록 피드백 제공



실천 가능한 루틴으로 건강 습관 형성

내 건강 목표 기반으로 식단을 분석하여 영양 루틴을 추천
(*헬스 > 전체메뉴 > 건강목표 설정)

M-서비스 대상? M-LIFE 앱 헬스케어 회원 가입 고객

서비스 이용 방법

디지털 헬스케어 바로가기



서비스 등급 기준

구분	납입 기준	화이트	오렌지	오렌지+
보장성	월납 환산보험료	앱 회원가입	5만원↑	50만원↑
	일시납 보험료		500만원↑	5,000만원↑
저축성	월납 환산보험료	앱 회원가입	50만원↑	500만원↑
	일시납 보험료		5,000만원↑	3억원↑

이런 고객분들께 추천드려요!

- ✓ 체중 감량 또는 건강한 식습관이 필요한 분
- ✓ 바쁜 일상 속 간편한 건강 관리가 필요한 분
- ✓ 가족의 건강을 체계적으로 관리하고 싶은 분



보험업법 시행령 시행 안내

[시행 2026. 4. 21.] [대통령령 제36275호, 2026. 4. 21., 일부개정]

주요내용

가. 보험대리점 영업보증금의 상한 확대 및 보험대리점 형태별 영업보증금 범위의 세부 위임 근거 마련 (제33조제1항 본문)

금융위원회가 등록을 한 보험대리점으로 하여금 예약하게 할 수 있는 영업보증금의 상한을 '1억원(법인인 보험대리점의 경우에는 3억원)'에서 '5억원'으로 확대하면서, 구체적인 영업보증금 범위는 보험대리점의 형태 등을 고려하여 금융위원회가 정하여 고시하도록 함.

나. 법인인 보험중개사의 경영현황 등 공시 방법 개선 (제38조의2제4항)

법인인 보험중개사의 경영현황 등 공시 창구를 일원화하기 위해 법인인 보험중개사가 종전에는 자신의 인터넷 홈페이지를 통하여 경영현황 등을 공시하도록 하던 것을 앞으로는 보험중개사를 회원으로 하여 설립된 보험 관계 단체의 인터넷 홈페이지를 통하여 공시하도록 함.

다. 기존 보험계약을 부당하게 소멸시키는 새로운 보험계약의 청약 등 금지 관련 규제의 합리화 (제43조의2제1항 각 호 및 제44조제1항제3호·제4호)

- 1) 기존 보험계약을 부당하게 소멸시키는 새로운 보험계약의 요건과 관련하여 두 보험계약의 보험계약자가 같아야 한다는 요건을 추가하는 한편, 두 보험계약의 위험보장의 범위가 비슷하지 여부는 보험상품의 세부 구분에 따라 판단하도록 함.
- 2) 보험계약의 체결 등에 종사하는 자가 기존 보험계약이 소멸된 날부터 6개월 이내에 새로운 보험계약을 청약하게 하는 등의 경우에 해당 보험계약자 등에게 알려야 하는 두 보험계약에 관한 중요한 사항 중 '환급금액'을 '납입보험료 대비 환급금액의 비율'로 변경하는 등으로 보험계약에 관한 중요한 사항을 실질적으로 알리도록 함.

업무 일정

6월

SUN	MON	TUE	WED	THU	FRI	SAT
	1 4월 청약철회 2차 마감	2 5월 수금 마감	3 2026 지방선거	4	5 5월 부활 스캔 마감	6 현충일
7	8 5월 신계약 스캔 마감 위·해촉일	9	10 5월 부활 심사 마감	11 해피콜 (모니터링)마감 (5/16~31)	12	13
14	15 5월 신계약 심사 마감 5월 청약철회 1차 마감	16	17 위·해촉일	18	19	20
21	22	23	24 위·해촉일	25 FC본인 및 가족 계약 마감 *건강보험군 예외 적용 (가족限)	26 해피콜 (모니터링)마감 (6/1~16)	27
28	29	30 6월 신계약 마감				



미래에셋생명 | 설계사 문의지원센터

대상 | GA설계사



대표 번호 1566-7040

1

신계약 심사 보완 문의 신계약보완 상세문의

2

가입설계동의 / 변액적합성 문의 동의를 팩스 인식, 전송문의

3

LAP 영업시스템 문의 영업시스템 사용 및 장애문의



이용 가능 시간 | 09:00~18:00 (점심시간 12:00~13:00)



WebFax | 02-6210-7911~7917

